

CATÁLOGO · 2026



MODERN SPACE

BAÑO · COCINA · HOGAR

“Diseño que acompaña”

*Hay espacios que se habitan.
Y hay espacios que se sienten.*

En Modern Space acompañamos a quienes quieren transformar su espacio en algo que realmente los represente.

Nos encargamos desde la primera idea hasta el último detalle instalado.

Este es un recorrido por algunos de los proyectos que hemos hecho junto a nuestros clientes.

Esperamos que te inspiren tanto como nos inspiraron a nosotros.

Equipo Modern Space

*Diseñamos con intención.
Construimos con detalle.*

01

Diseño a tu medida

Cada espacio se piensa alrededor de quien lo va a vivir. No hay soluciones genéricas, solo proyectos hechos para ti.

02

Calidad permanente

Trabajamos con materiales seleccionados y procesos cuidados. Lo que construimos está pensado para acompañarte por años.

03

Acompañamiento completo

Desde la primera idea hasta el último detalle. Caminamos contigo en cada etapa del proyecto, sin apuros y sin atajos.

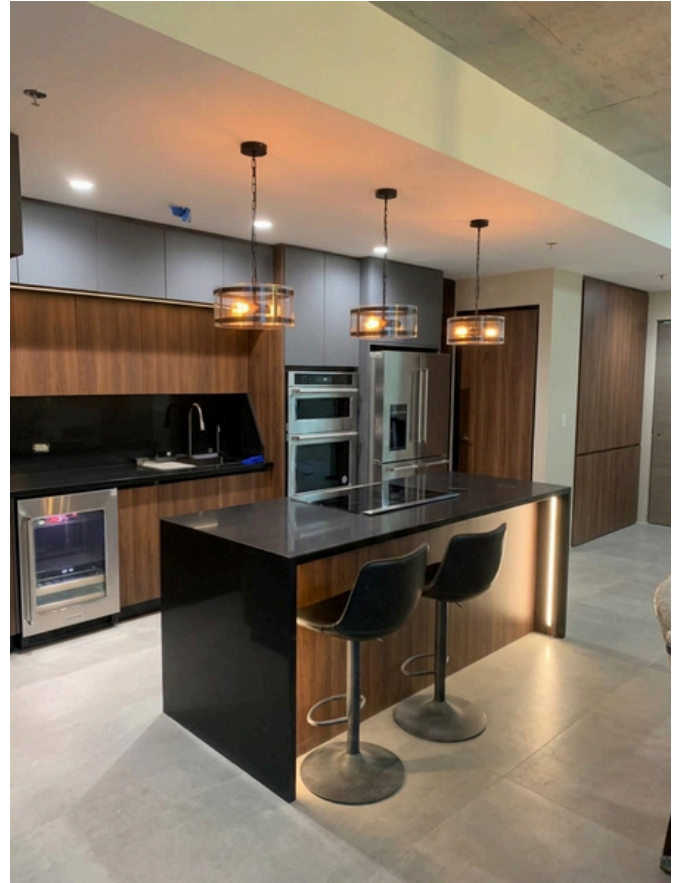


Luz que reúne.

Carrillos de Poás, Alajuela · 2025

Una cocina pensada para las noches largas en familia. Maderas cálidas, isla central y lámparas Edison que bajan a calentar el ambiente. Un espacio para cocinar, conversar y quedarse.

- Gabinetes en melamina mate negro profundo
- Isla central con superficie en madera natural
- Iluminación colgante sobre isla
- Herrajes en latón envejecido
- Sobre flotante integrado





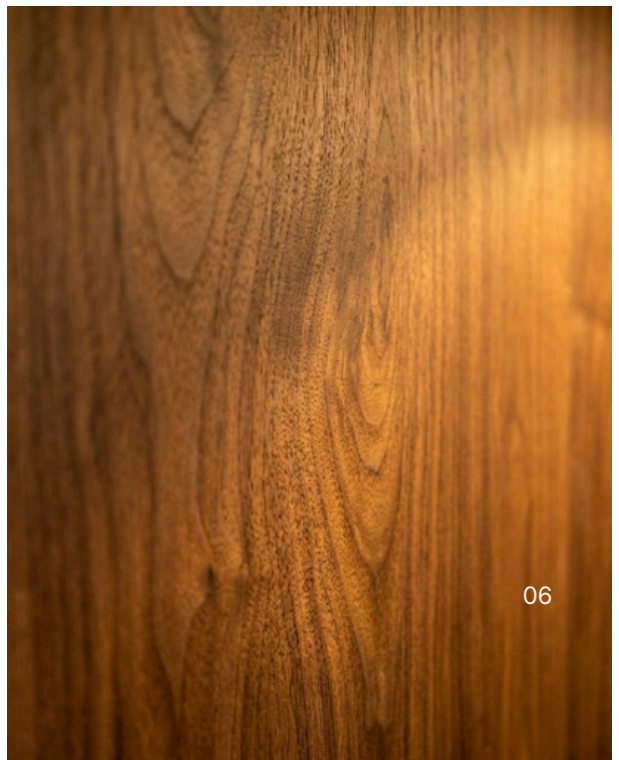
Una pared que hace el trabajo de tres muebles.

Grecia, Alajuela · 2025

Mueble integral diseñado para unificar televisor, chimenea eléctrica y almacenamiento en un solo elemento. Aprovecha la pared completa, libera el piso de muebles sueltos y ordena visualmente toda la sala.

Ideal para espacios donde se busca amplitud sin sacrificar almacenamiento.

- Estructura en madera laminada con textura natural
- Chimenea eléctrica empotrada (sin gas ni humo)
- Espacio técnico para equipos detrás del TV
- Iluminación LED oculta en perímetro
- Entrepisos abiertos y cerrados según uso



ESCALERA FLOTANTE



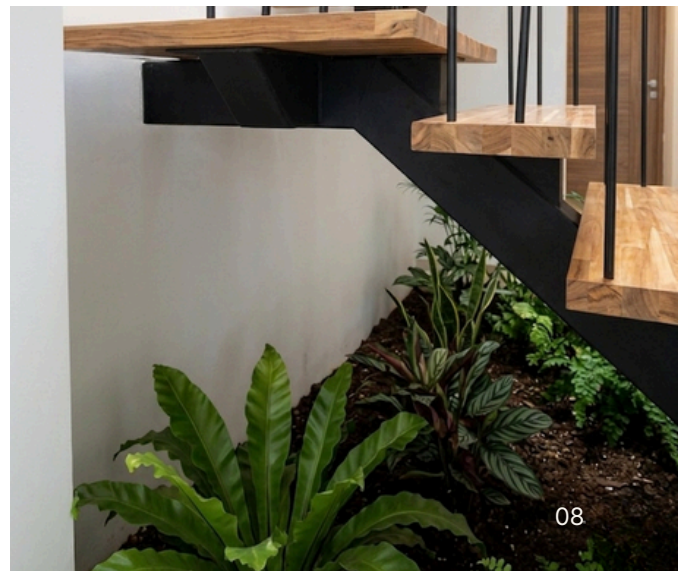
Estructura ligera, soporte real.

Condominio Ilios, Guachipelin, Escazu· 2025

Estructura metálica anclada a la pared, con peldaños de madera maciza tratados a mano. El diseño elimina el contrahuella entre escalones, lo que permite que la luz pase entre los peldaños y la escalera no bloquee visualmente el espacio.

Funciona en casas de doble altura, lofts o ampliaciones donde se busca ganar metros sin cerrar el ambiente.

- Estructura en acero negro con anclaje a muro
- Peldaños en madera Teka con barniz mate
- Pasamanos curvo en madera tallada
- Sin contrahuella para máxima entrada de luz





Un clóset diseñado a tu medida.

Poás, Alajuela · 2025

Sistema modular hecho a medida del espacio y del contenido. Cada compartimento se calcula según lo que vas a guardar: camisas colgadas, gavetas para ropa interior, espacio para zapatos, accesorios.

La iluminación LED se activa al abrir las puertas. Ves todo de una vez, sin buscar. Funciona en habitaciones principales o cuartos walk-in desde 4 m².

- Estructura en melamina con frente mate negro
- Iluminación LED perimetral con sensor de apertura
- Herrajes de cierre suave en gavetas y puertas
- Barras y entrepaños ajustables según necesidad
- Configuración modular adaptable al espacio





Un detalle que cambia todo lo demás.

Condominio Ilios, Guachipelín, Escazú · 2025

Una puerta no es solo un cierre. Es el primer gesto que define cómo se va a sentir todo lo demás.

En este apartamento acompañamos la elección desde el material hasta la instalación.

El resultado: una entrada que recibe con calma y prepara el espacio para lo que viene adentro.

- Melamina con veta nogal
- Herraje de palanca en acero inoxidable
- Diseño flush sin molduras
- Marco perimetral a medida





Decisión cromática y arquitectónica.

Orotina, Alajuela · 2026

Cocina lineal en azul petróleo y blanco, diseñada para una casa con vigas de madera y luz natural abundante.

El azul profundo en los gabinetes inferiores ancla la cocina al espacio. Los superiores en blanco mantienen el techo visualmente liviano y dejan que la madera del cielo siga siendo protagonista.

Funciona en cocinas lineales de 3 a 5 metros, donde se busca personalidad sin recargar el ambiente.

- Gabinetes inferiores en melamina mate azul petróleo
- Gabinetes superiores en melamina mate blanco
- Sobre y backsplash en cuarzo blanco
- Tiradores integrados de canto, sin manijas visibles
- Estufa de inducción empotrada



BAÑO PERSONALIZADO



Menos elementos, más espacio.

Santa Barbara, Heredia · 2026

Baño diseñado con criterio minimalista.

Solo lo necesario, bien ejecutado.

Mueble flotante bajo el lavamanos para liberar el piso, lavamanos tipo cuenco apoyado para marcar presencia sin ocupar espacio visual, y ducha abierta con mampara de vidrio que mantiene la continuidad del ambiente.

Funciona en baños desde 4 m². El diseño aprovecha cada centímetro sin saturar.

-
- Mueble flotante en melamina mate negro profundo
 - Lavamanos tipo cuenco en cerámica blanca
 - Grifería alta cromada plateada
 - Paredes en microcemento gris claro
 - Mampara de vidrio templado con perfil minimalista
 - Iluminación LED lineal sobre espejo





Detalles que cambian todo.

Santa Barbara, Heredia · 2026

Baño pequeño con piezas seleccionadas para subir el nivel del espacio.

Grifería alta en oro cepillado, espejo redondo con marco dorado, mueble flotante en madera clara y lavamanos tipo cuenco apoyado. Cada pieza aporta peso visual sin saturar.

Funciona en baños sociales o medios baños desde 2.5 m². El tamaño no limita el carácter — la diferencia está en lo que elegís poner.

- Grifería alta en acabado oro cepillado mate
- Lavamanos tipo cuenco en cerámica blanca mate
- Espejo redondo con marco metálico dorado
- Mueble flotante en madera clara con frente liso
- Encimera en cuarzo blanco con vetas grises
- Toallero circular dorado a juego con grifería



Cómo trabajamos contigo.



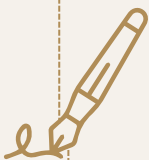
01 · Conversación

Visita técnica, medición y diagnóstico del espacio. Conversación honesta sobre presupuesto y tiempos.



02 · Diseño

Propuesta visual con renders, materiales seleccionados y cotización detallada. Sin sorpresas después.



03 · Aprobación

Revisamos cada detalle juntos, ajustamos lo necesario y firmamos contrato con plazos claros.



04 · Fabricación

Construimos en taller con seguimiento semanal.



05 · Instalación

Montaje en sitio, entrega final y revisión punto por punto. Garantía y soporte después de la instalación.

Lo que hacemos.

Cocinas a medida

Diseño y fabricación de cocinas completas. Gabinetes, sobres, islas, backsplash e iluminación. Distribución en L, U, lineal o con isla según el espacio disponible.

Clósets y almacenamiento

Sistemas modulares para habitaciones principales, walk-in closets y cuartos de servicio. Configuración a medida según contenido y espacio.

Escaleras a medida

Diseño y fabricación de escaleras flotantes con estructura en acero negro y peldaños en madera maciza. Para casas de doble altura, lofts o ampliaciones donde la escalera es parte del diseño, no solo una solución funcional.

Baños y medios baños

Muebles flotantes, lavamanos, grifería, mamparas y revestimientos. Proyectos desde 2.5 m² hasta baños principales completos.

Espacios especiales

Muebles de sala, recepciones, oficinas en casa, escaleras y proyectos de carpintería arquitectónica a medida.

Puertas de diseño

Puertas interiores fabricadas en melamina, madera natural o lacadas. Frentes lisos o con moldura, en todos los acabados disponibles. El detalle que define el carácter de cada ambiente antes de entrar.

Trabajamos en todo el país. Consultas sin costo.

Tu próximo proyecto empieza con una conversación.



WhatsApp: +506 8884 8017 / +506 6304 0943



Instagram: [@modernspace.cr](https://www.instagram.com/modernspace.cr)



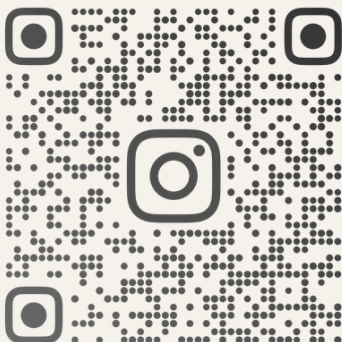
Facebook: [Modern Space](https://www.facebook.com/ModernSpace)



Correo: moderspace89@gmail.com



Grecia, Alajuela, Costa Rica



CATÁLOGO · 2026



MODERN SPACE

BAÑO · COCINA · HOGAR

“Diseño que acompaña”